

EPOWERSWITCH 4M+



ePowerSwitch 4M+ är den mest efterfrågade kraftdistributionsenheten i ePowerSwitch-familjen. Den kompakta designen med en inbäddad webbserver och dess flexibla utbyggbarhet upp till 36 styrbara eluttag gör den tillsammans med möjligheter inom miljöövervakning till ett utmärkt verktyg i datacenter – och därutöver.

- 4 IEC320-ingångar
- Kaskadbar Master-enhet
- Integrerad webbserver
- xBus-gränssnitt för sensorer



Beskrivning

ePowerSwitch 4M+ erbjuder med sina kompakta dimensioner många applikationer – inte bara för IT-miljön. Totalt 4 IEC320-eluttag finns tillgängliga som kan bytas individuellt och som valfri grupp.

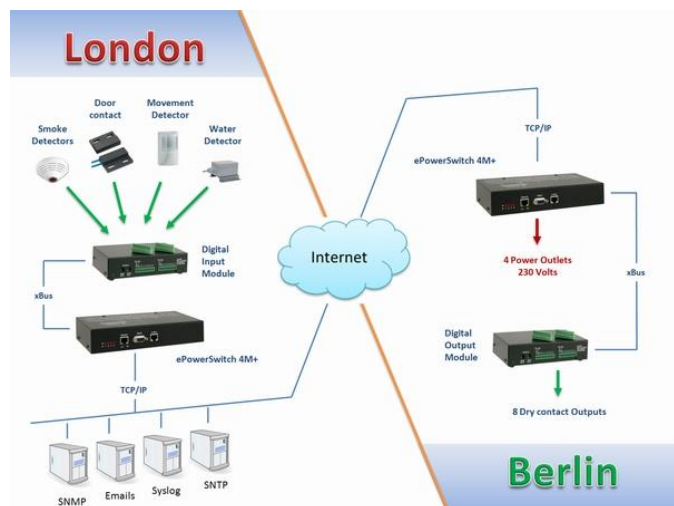
Den speciella xBus-anslutningen (standard RJ45) är tillgänglig för utbyggnader (ePowerSwitch 8XS, ePowerSwitch 1XS, sensorer, etc.).

Systemet kan utökas upp till 36 IEC320-eluttag på detta sätt. Huvudenheten har en integrerad webbserver och ger bekväm konfiguration via en webbläsare.

Kraftfördelning

Varje nätverksswitch kan slås på/av och startas om via IP- eller RS232-gränssnitt. Detta kan göras av webbgränssnittet, en KVM-switch, SNMP eller vilket seriellt gränssnitt som helst. De kan också kopplas enstaka eller som individuellt skapade grupp av uttag – inklusive anslutna expansionsenheter. Den sekventiella på- och avkopplingen av varje uttag förhindrar resulterande toppbelastningar inom IT-miljön.

Eluttagen är utrustade med extremt robust HiAmp-relä för höga inkopplingsströmmar. Individuella fördröjningar (1-255 sekunder vid nästa byte, 1-3600 sekunder vid omstart) kan konfigureras för bytesprocessen.



Övervakning

Enhetsövervakning

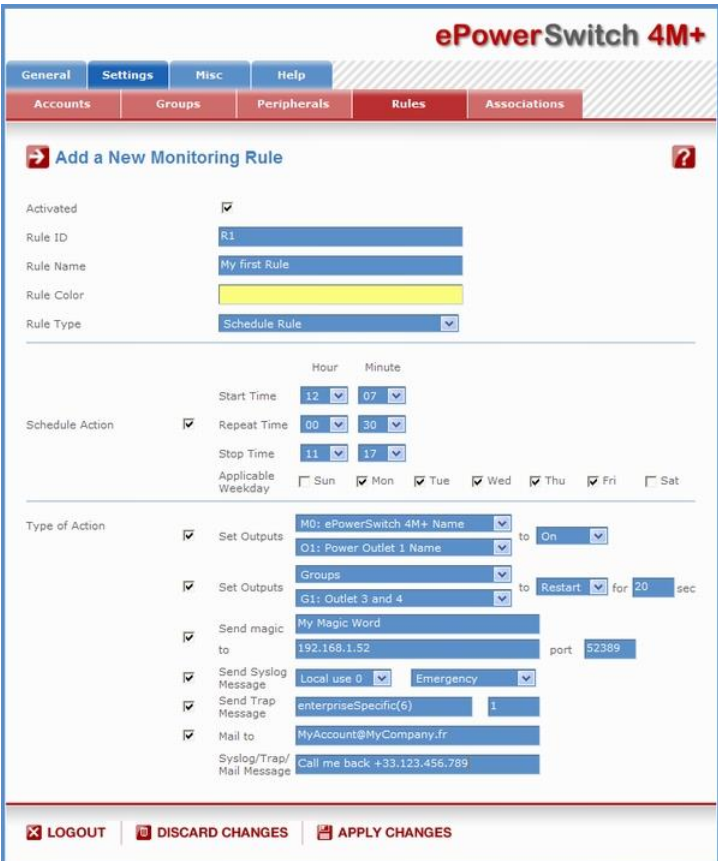
ePowerSwitch 4M+ kan övervaka upp till 40 IP-adresser med ping- eller skanningskommandon och skicka ett meddelande (SNMP-fälla, e-post, syslog) i händelse av en krasch automatiskt. Om de övervakade IP-enheterna drivs av ePowerSwitch kan de startas om automatiskt. Kombinationen av Neol ePowerSwitch och VizioGuard-produkterna är möjlig.

Genom att använda ePowerSwitch 4M+ kan fjärråtgärder på olika ePowerSwitch- eller VizioGuard-system utlösas automatiskt över Internet också. Figuren visar ett exempel med 2 olika stationer, drift av strömbrytaren via Internet och samtidigt en miljöövervakning.

Miljöövervakning

Med xBus-gränssnittet på framsidan av enheten kan upp till 4 sensorer eller detektorer anslutas med standard CAT-kabel. Överföringen av signaler är helt digital och den maximala räckvidden är upp till 200m. Användningen av en befintlig kabelinfrastruktur är lätt säkerställd. Ingångarna kan användas i definierbara regler för att automatiskt utlösa lämpliga nödåtgärder.

Sensorer och detektorer kan flexibelt kombineras och placeras på valfri plats i övervakningsområdet. Till exempel är optimeringen av en större demilitariserad zon (t.ex. hotspots i det luftkonditionerade området) möjlig med endast liten ansträngning.



The screenshot shows the 'Add a New Monitoring Rule' configuration page in the ePowerSwitch 4M+ web interface. The page has a navigation bar with tabs for 'General', 'Settings', 'Misc', and 'Help'. Below the navigation bar are sub-tabs for 'Accounts', 'Groups', 'Peripherals', 'Rules', and 'Associations'. The main content area is titled 'Add a New Monitoring Rule' and contains the following fields and options:

- Activated:**
- Rule ID:** R1
- Rule Name:** My first Rule
- Rule Color:** Yellow
- Rule Type:** Schedule Rule
- Schedule Action:**
 - Start Time:** Hour: 12, Minute: 07
 - Repeat Time:** 00:30
 - Stop Time:** 11:17
 - Applicable Weekday:** Sun, Mon, Tue, Wed, Thu, Fri, Sat
- Type of Action:**
 - Set Outputs:** M0: ePowerSwitch 4M+ Name to On
 - Set Outputs:** O1: Power Outlet 1 Name to Restart for 20 sec
 - Send magic:** My Magic Word to 192.168.1.52 port 52389
 - Send Syslog Message:** Local use: 0, Emergency
 - Send Trap Message:** enterpriseSpecific(6), 1
 - Mail to:** MyAccount@MyCompany.fr
 - Syslog/Trap/Mail Message:** Call me back +33.123.456.789

At the bottom of the page, there are three buttons: LOGOUT, DISCARD CHANGES, and APPLY CHANGES.

En speciell funktion hos enheten ger en enkel integration med dina egna program för att styra eluttagen. Med eller utan autentisering, beroende på dina behov.

Förvaltning

Hantering och kontroll av enheten med hjälp av den integrerade webbservern via webbläsaren är ganska enkel. Dessutom är det möjligt att skicka switchkommandon via en ansluten KVM-switch eller en terminalkonsol.

Autentisering

Alla nuvarande ePowerSwitch-enheter använder en nonce (kryptografisk nonce) och en hashfunktion för autentisering. Så åtkomsten kan inte rekonstrueras eller manipuleras. För att stödja helt krypterad överföring av data finns motsvarande enheter tillgängliga (t.ex. ePowerSwitch 8XM+/32 eller VizioGuard).

Användarkonton

Administratören kan skapa upp till 40 användarkonton med olika rättigheter via webbgränssnittet. Åtkomsten till webbservern skyddas av användarnamn och lösenord med 32 tecken. Dessutom kan upp till 40 användare samtidigt få åtkomst till ePowerSwitch och all ansluten xBus kringutrustning.

Gruppering av eluttag

Grupperingen av eluttag gör att en server med redundant strömförsörjning eller flera enheter kan slås på/av med ett kommando som skickas via en webbläsare eller av SNMP. Med ePowerSwitch 4M+ är det möjligt att skapa vilka grupper som helst. Anslutna expansionsenheter (till exempel ePowerSwitch 8XS) fångas och hanteras också. Antalet eluttag inom gruppen är godtyckligt.

Programmerbara regler

Upp till 32 regler kan konfigureras för att övervaka analoga värden och digitala ingångar. Förprogrammerade åtgärder kommer att utlösas vid larmtillstånd som växlar t.ex. relä eller uttag. Valfria e-postmeddelanden, SNMP-fällor eller syslogmeddelanden kan skickas.

Timer och schemaläggare

Enheten erbjuder möjligheten att automatiskt styra eluttagen med en timer och/eller en schemalägningsfunktion. Enskilda eluttag men även grupper kommer att slås på/av vid definierade tider. Det är också möjligt att automatiskt skicka ett e-postmeddelande, SNMP-fällor och syslogmeddelanden med schemaläggaren. Genom att använda en internetanslutning ges alternativet att utlösa en åtgärd på fjärranslutna ePowerSwitch-enheter.

Beteckningar

Upp till 32 tecken långa namn kan ställas in för alla anslutna enheter och sensorer. Denna unika identifiering förenklar programmeringen av regler, grupper och tillhörande åtgärder.

Onlinehjälp

Ett intuitivt gränssnitt och kontextkänslig onlinehjälp gör att administratörer snabbt kan aktivera olika och kraftfulla funktioner i systemet. Detaljerade instruktioner och förklaringar finns i bruksanvisningen.

Funktioner

- Fjärrkontroll av 4 uttag eller uttagsgrupper.
- Sekventiell uppstart för att undvika inkopplingsströmmar.
- Godtyckliga namn för ePowerSwitch, ett enda uttag, grupper eller regler...
- Styrning och konfiguration via IP- eller RS232-port.
- Övervakning av 4 IP-enheter med automatisk omstart efter låsning.
- Mjuk avstängning av en server via RS232 seriell port.
- 1 administratörskonto och 40 användarkonton med samtidig åtkomst.
- Enkel och snabb konfiguration.
- Kompakt metallhölje, 19" rackmonteringsatts tillval.
- LED för statusdisplay ström, nätverk och eluttag.
- Detaljerade loggfiler.
- Online hjälp.
- Firmwareuppdatering via LAN-nätverk.
- Driftstemperatur: 0 till 40°C, drifffuktighet: 10 till 80 % (ej kondenserande)
- Förvaringstemperatur: -20°C till 60°C, lagringsfuktighet: 10 till 90% (icke-kondenserande)

Teknisk data

Input	1 IEC320 EN60320 C14 (M) 10A Nominal voltage: 230V / 50Hz Max. current: 10A
Output	4 IEC320 EN60320 C13 (F) Nominal voltage: 230V / 50Hz Max. current/outlet: 10A

Network standards	IEEE 802.3, 10/100 Mbit/s
Network protocols	TCP/IP, HTTP
Network connection	RJ45 for UTP CAT5
Max. network cable length	100 m
Terminal connection	RS232, SUB-D 9 female
Connection bus	RS485, RJ45
LED	Power, Network, Socket
Operating temperature	0°C to +40°C
Operating humidity	10% to 80%
Dimensions (W x H x D)	230 x 42 x 112
Weight (product only)	0.5 kg
Weight including accessories and package	0.9 kg
Approvals	CE, EN55022, EN55024, RoHS
Guarantee	2 years repair/replace

Racktech System Nordic AB

E-postadress info@racktech.se | Webbplats www.racktech.se

Göteborg / Borås 033 - 14 04 70 | Stockholm 08 - 21 08 70 | Malmö 040 - 12 70 20