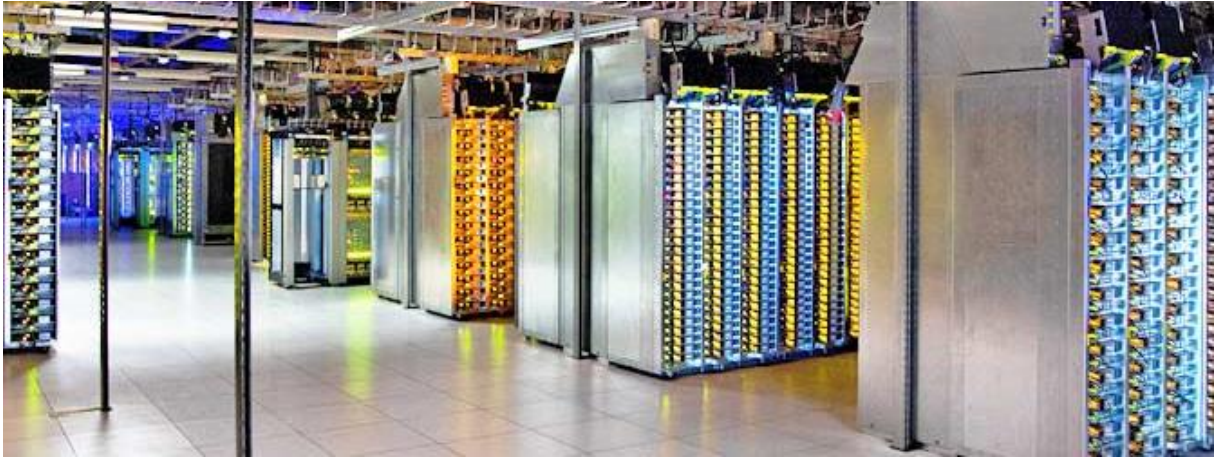


## Värmescanning



Värme är en kritisk faktor för er IT-utrustning. Samtidigt som servers blir mindre i formatet blir dom kraftfullare och utvecklar mer värme. Ett serverrum/datahall som byggdes för ett antal år sedan var dimensionerad för dåtidens utrustning och funktion.

Idag koncentrerar man allt mer effekt på ett antal platser i hallen. Att bara öka ventilationen och kylan i hallen är ett dyrt och ofta mindre effektivt sätt att komma tillrätta med problemet. Vi rekommenderar istället att ni skapar er ett underlag med ett verkligt nuläge att utgå ifrån.

Vi mäter temperaturen på varje plats i hallen med en värmekamera och kompletterar mätningarna med granskning av luftflöden. Utifrån resultatet tittar vi på hallens struktur (rack, datagolv, ventilationskanaler mm).

Vi tittar även på kapacitet och förmåga på kylmaskiner och ventilation för att få en samlad bild av vilka förändringar som kan göras med befintlig utrustning för att reducera dom risker som relaterat till värme som finns i driftmiljön.

## Resultat och rapport

- Diskussion på plats om resultat och rekommendationer
- Skriftlig rapport med uppgifter, slutsatser och rekommendationer
- Uppföljande samtal med genomgång av den lämnade rapporten

Välkommen att kontakta oss för mer information

Racktech System Nordic AB

E-postadress [info@racktech.se](mailto:info@racktech.se) | Webbplats [www.racktech.se](http://www.racktech.se)

Göteborg / Borås 033 - 14 04 70 | Stockholm 08 - 21 08 70 | Malmö 040 - 12 70 20