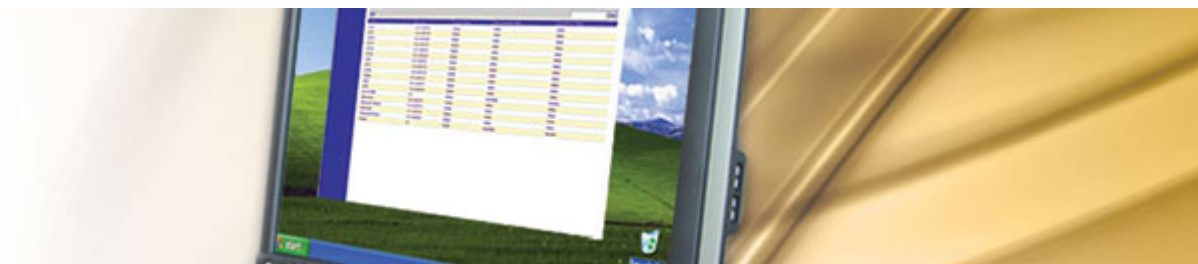


Avocent DSView 3 Software

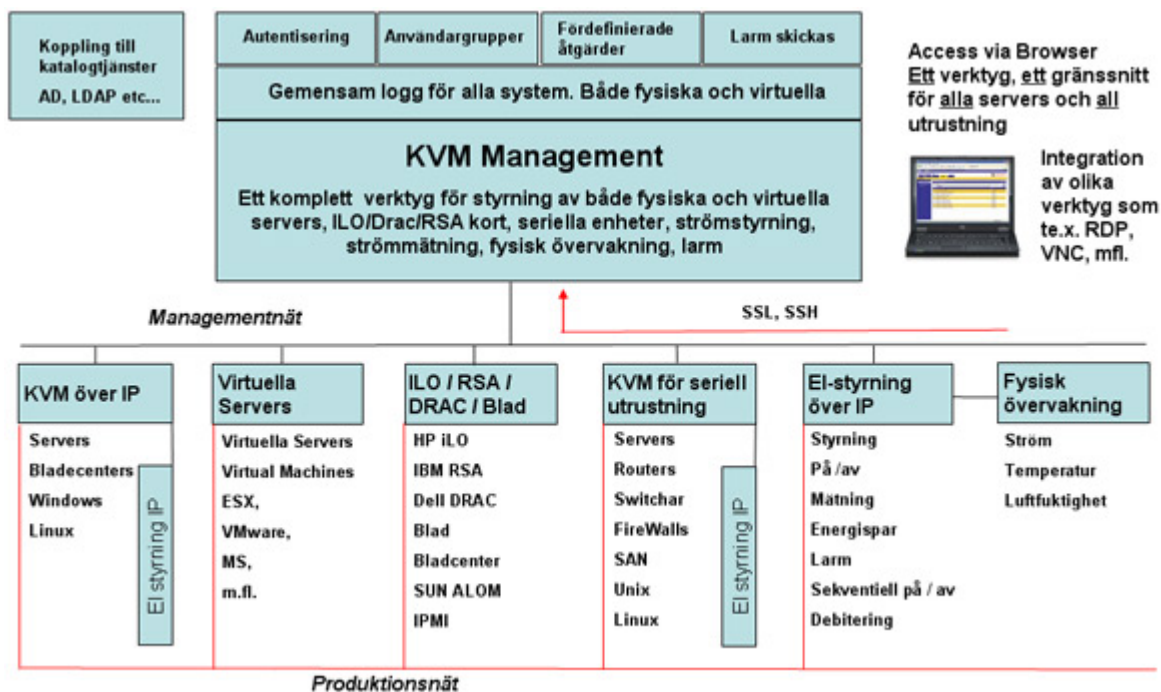


Avocents mjukvaran DSView 3 ger dig total kontroll. Den utökar Avocents patenterade "KVM över IP-system" med en unik fördel inom KVM. Detta system ökar kontrollen och säkerheten för KVM-system och ger datacentraler ett fullt redundant system med inbyggda backupmöjligheter.

DSView installeras på en vanlig Windows server i nätverket. DSView är mer än en KVM lösning. Det är en management produkt för all IT-utrustning i nätverket. Förutom Avocents egna produkter finns stöd för management kort från te.x. IBM, HP, Dell och Nec. Dessutom kan andra produkter generiskt integreras i systemet.

DSView "Hub programvara" är själva administrationsmotorn. önskar man ytterligare säkerhet kan redundanta så kallade "Spoke servers" kan sättas upp. Kan även användas för att avlasta trafik när man använder en proxy-konfigurerad DSView-server.

Användare loggas in mot DSView, godkänns och får "nycklar". Därefter sker trafiken direkt mot den valda DSR-enheten. Om inte annat önskas. Dock sänds hela tiden all loggning till DSView HUB-programvaran. Enbart förändringar sänds mellan HUB och Spoke. Ett mycket stort antal olika larm kan fås via SNMP. Te.x. kan man ta larm från BMC ut via SNMP denna vägen och då även få full loggning av det.



DSView-programvaran kan även skapa generiska enheter för andra produkter som kan kopplas in via IP. På detta sätt kan lösningen expanderas även med tredjepartsprodukter som man vill integrera i systemet. Det kan vara allt från serverrumsövervakning till larm från andra övervakningssystem, mm.

Systemet stöder dessutom bl.a. följande möjligheter

- Knyt samman systemet med nätövervakningssystem och integrera och få larm via SNMP.
- Stöd för BMC (Board management control) för att ta emot och sända larm från serverhårdvaran om den börjar krångla. Dels larm i programvaran och dels vidarebefordrat som t.ex. SNMP.
- Integrera och knyt in tredjepartsprodukter som t.ex. övervakningsenheter, IP styrda uttagslister osv. in i KVM systemet.
- Överför från en central punkt i systemet information till servers, Kommunikationsenheter eller annan ansluten utrustning som är nere, t.ex. bios och imagefiler.
- Tidsstyrda uppgifter kan utföras. Te.x. att starta om system med power on/off schemalagt. En typisk uppgift kan t.ex. vara att starta om en brandvägg eller t.ex. att exportera loggar, backuper osv. för systemet.
- Skapa egna anpassade interface.
- Skapa virtuella seriella portar i systemet.
- Stänger automatiskt öppna sessioner stängas automatiskt när sessionen bryts.
- Stöd för IPMI support.
- Integrera serverrumsövervakning och få larm från det.

Säkerhet

DSView uppfyller mycket högt ställda säkerhetskrav.

DSView programvaran läggs på ett vanligt operativsystem – Windows, Red Hat, Solaris, SUSE. I dessa system (samt givetvis i nätverket) sätter man upp regler för säkerhet enligt gällande policy.

Kommunikationen med DSView sker via en browser från en klient med ett supportat OS. Mellan klient och server används ett antal TCP portar, beroende på typ av session (Video, seriell, service processor, etc.), vilka är krypterade. Krypteringen baseras på ett certifikat som skapas vid installationen av DSView. Detta certifikat, X.509-baserat, kan hanteras enligt alla de regler som hör därtill.

Förutom att identifiera servern och säkra överföringar mellan server och klient, används certifikatet för att identifiera servern till andra servrar (spoke servrar, spegling av systemet) på nätet – samt till att säkra kommunikationen mellan server och appliance (KVM switchar, Serielle Console servers, MergePoint hantering av ILO/DRAC/RSA/Bladcenters/blad, strömlister osv.) då dessa är konfigurerade i "secure mode".

DSView kan sättas upp att vara PCI compliance (Payment Card Industry compliant) vilket betyder att caching stängs i browsern, prompten "spara passord" stängs och svaga SSL krypteringar stängs av.

- Single-point-of-access
- Styrning av accessrättigheter
- AD, LDAP, Tacacs, RSA
- Kryptering upp till AES
- Hub och Spoke arkitektur
- Access logg
- Event logg

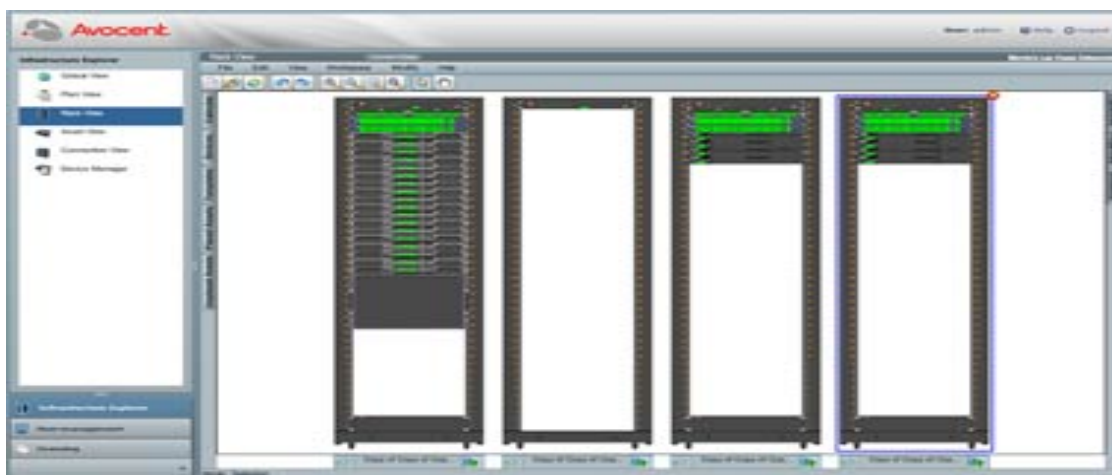
Grafiskt interface

DSView kan även kompletteras med möjligheten att visuellt se alla anslutna enheter i systemet. Servers, bladecenters, routers, switchar, kvm enheter, strömlister osv. Alla enheter visas som dom sitter monterade i era rack om med fullständig dokumentation om kapacitet, portar, lediga portar osv. Lösningen visar även vilka servers som är förbundna med vilka kommunikationsenheter, var dom sitter, vilken kapacitet som finns kvar osv. Dessutom visar lösningen all denna information oavsett om det är utrustning som sitter i samma rack, samma hall, samma ort eller kanske i hallar i olika länder. Ger förutom en total överblick av hela er driftmiljö även möjligheten att för en administratör med rätt behörighet kunna "köra" DSView systemet genom att klicka på bilden av den utrustning han vill komma åt. Enkelt, överskådligt och tidsbesparande. Förutom mervärdet till DSView så ger det er ett mycket tydligt verktyg även för att simulera förändringar i er driftmiljö och en total uppdaterad kontroll av hur miljön verkligen ser ut.

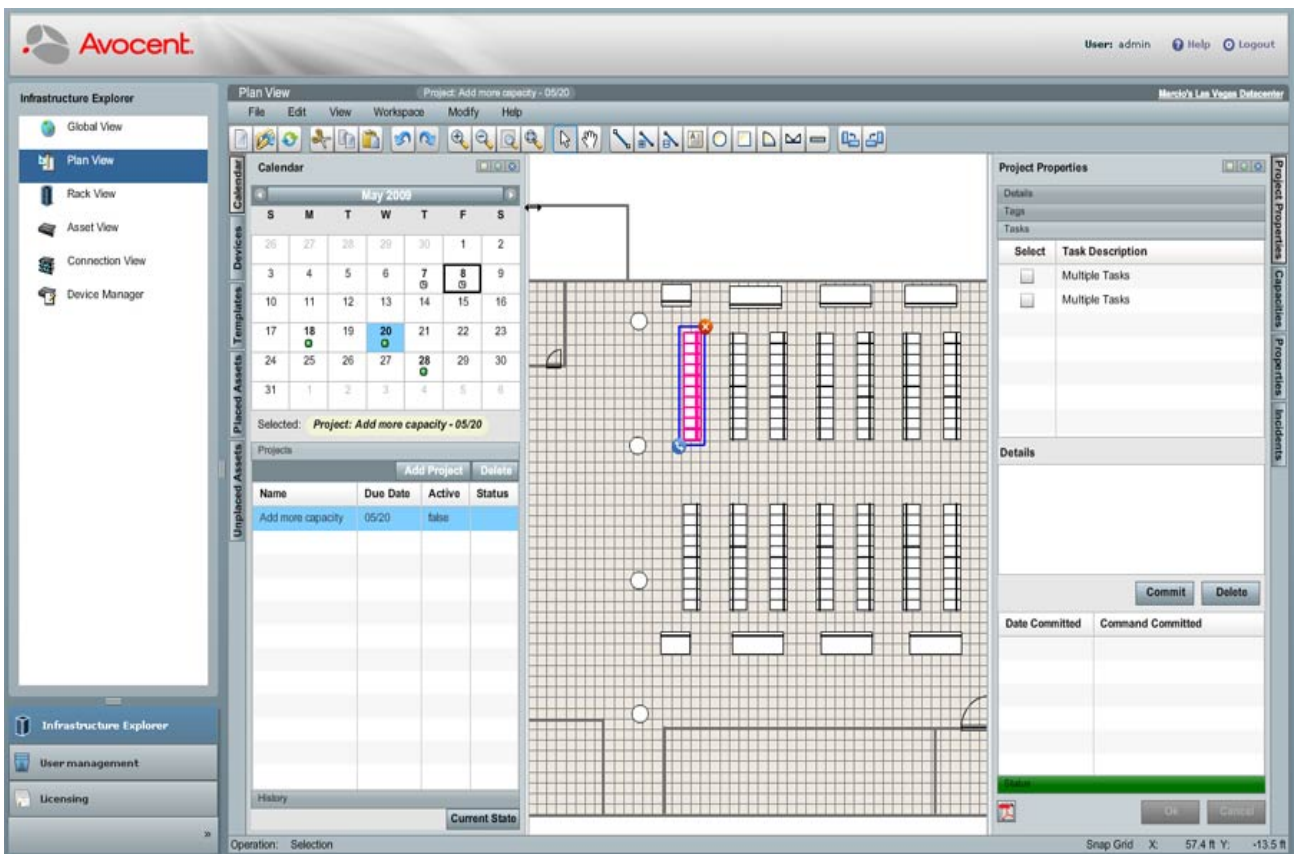
Se demo här:

<http://www.avocent.com/uploadedFiles/Services/Training/AMIEDemos/rackview.html>

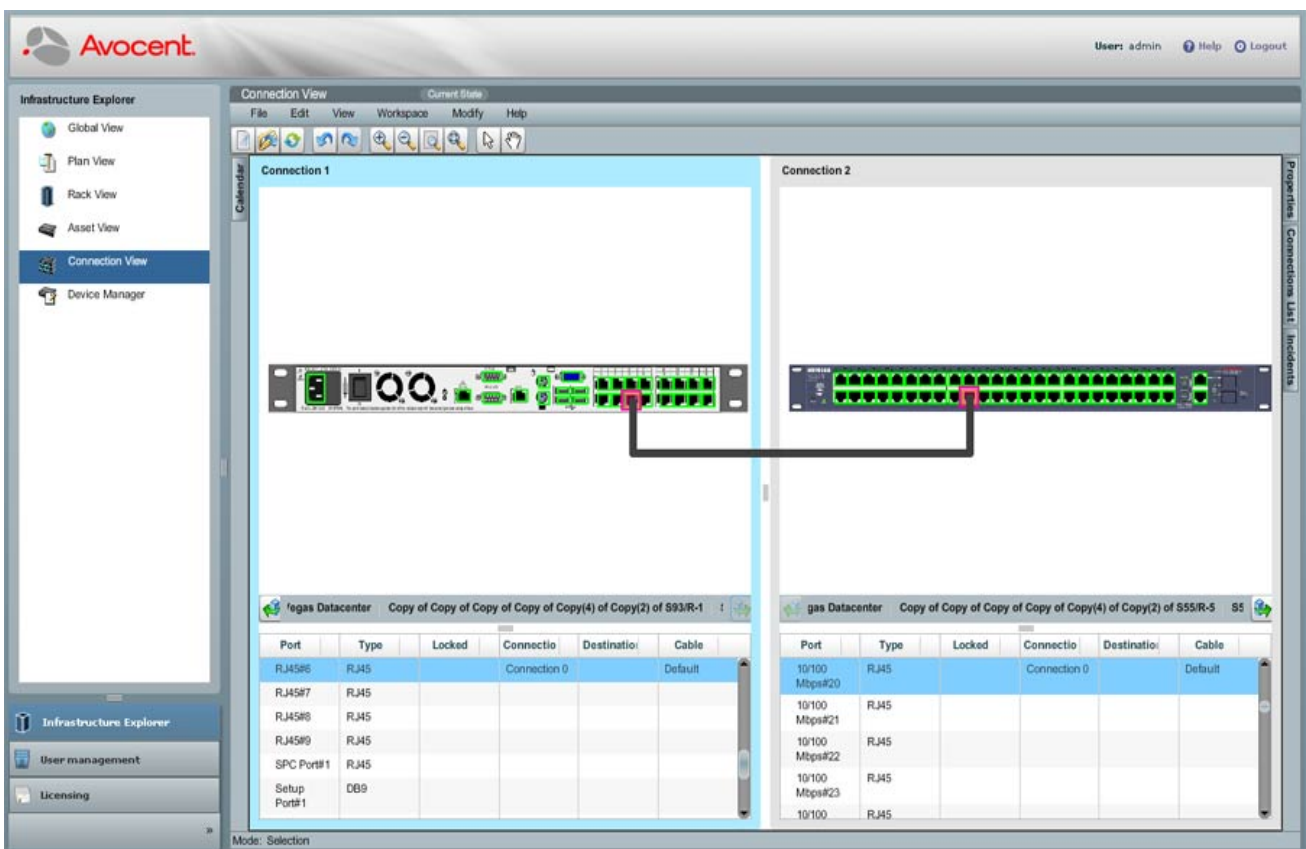
MergePoint Infrastruktur Explorer screen shots är grafiska bilder framtagna för applikationens funktioner. Dessa kan omfatta särskilda aktioner, funktioner och egenskaper. Det kan också inkludera allt som visas av de program som körs.



Välj att se på ett eller flera rack samtidigt. Anslut via Avocent DSView KVM management direkt från den vy du väljer den server eller annan utrustning som du vill managera.

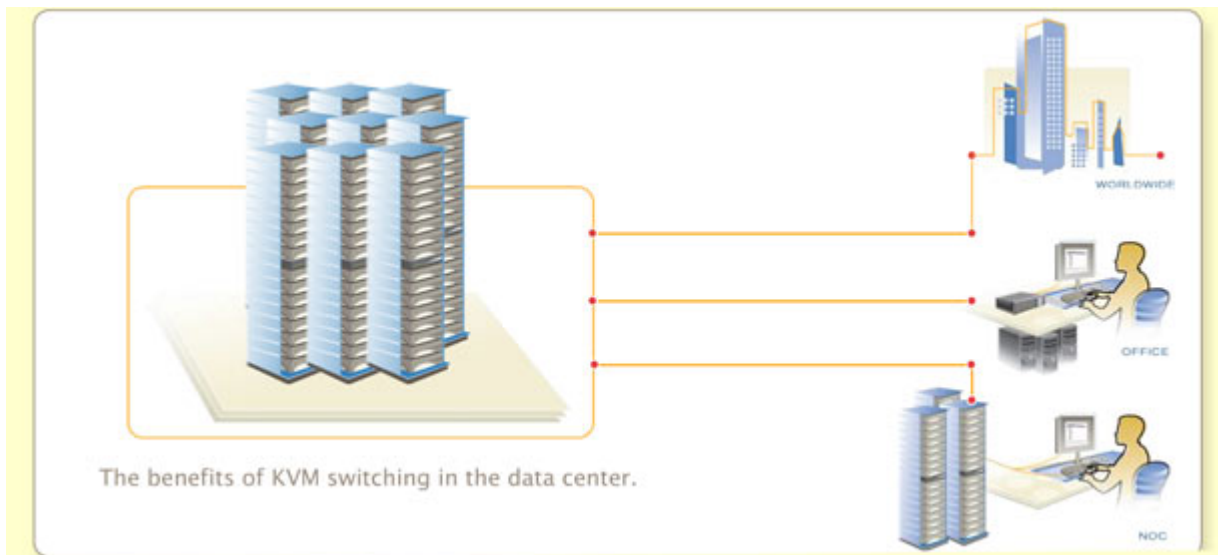


Välj att se på ett eller flera rack samtidigt. Anslut via Avocent DSView KVM management direkt från den vy du väljer den server eller annan utrustning som du vill managera.

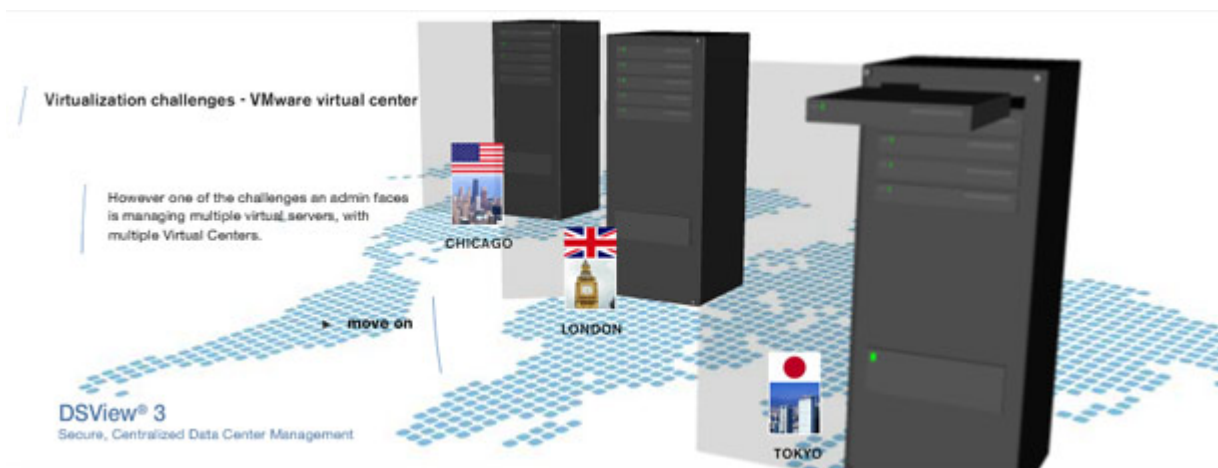


Denna vy visar kopplingen mellan nätverksenheter ner på port-nivå

Presentation Avocent KVM över IP



Demonstration Avocent DSView och Vitruella servers



Du kan se presentationen på Avocents webbplats.

•[Klicka här för att visa filmen i ett nytt fönster](#) (Kräver Flash-plugin)

RackTech Nordic Systems AB

Göteborg / Borås 033 - 14 04 70 | Stockholm 08 - 21 08 70 | Malmö 040 - 12 70 20